

力を合わせ、園児と保育所を守りましょう！

毎日の登園前に、以下 1、2 のチェックポイントを御確認いただき、ひとつでも該当する事項がないかチェックしましょう！

1 本人や同居家族に次のような症状はありませんか？

- 37.5度以上の発熱がある
- 咳や鼻水など呼吸器症状がある
- 喉の痛みや頭痛など、その他の風邪症状がある

2 御家族の周辺で新型コロナに関して次のような状況はありませんか？

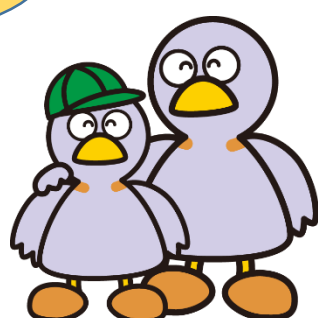
- 本人や同居家族が濃厚接触者となった
- 本人や同居家族に感染の疑いがあり検査対象となった
(職場等で独自に実施する、感染疑いのない検査は含みません)
- 同居家族の職場等で感染が発生し、自宅待機となった
- 園児の同居兄弟が通う学校において感染が発生し、保健所による濃厚接触者の判断等が完了していない

※ ひとつでも該当する場合は、登園を自粛するなど、感染拡大の防止に御協力ください。

※ 次のようなことも検討してみてください！（強制するものではありません）

今日はテレワークだから、いつもより早く迎えに行こうかな…

今日は仕事が休みだから、子供と一緒に家で過ごそう！



力を合わせ、児童と放課後児童クラブを守りましょう！

毎日の登所前に、以下 1、2 のチェックポイントを御確認いただき、ひとつでも該当する事項がないかチェックしましょう！

1 本人や同居家族に次のような症状はありませんか？

- 37.5度以上の発熱がある
- 咳や鼻水など呼吸器症状がある
- 喉の痛みや頭痛など、その他の風邪症状がある

2 御家族の周辺で新型コロナに関して次のような状況はありませんか？

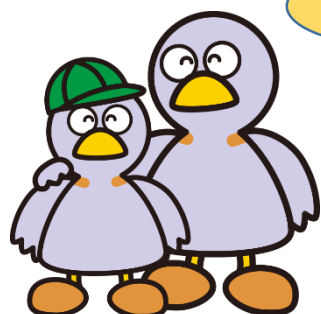
- 本人や同居家族が濃厚接触者となった
- 本人や同居家族に感染の疑いがあり検査対象となった
(職場等で独自に実施する、感染疑いのない検査は含みません)
- 同居家族の職場等で感染が発生し、自宅待機となった
- 児童が通う学校において感染が発生し、保健所による濃厚接触者の判断等が完了していない

※ ひとつでも該当する場合は、登所を自粛するなど、感染拡大の防止に御協力ください。

※ 次のようなことも検討してみてください！（強制するものではありません）

今日はテレワークだから、いつもより早く迎えに行こうかな…

今日は仕事が休みだから、子供と一緒に家で過ごそう！



埼玉県マスコット「コバトン」

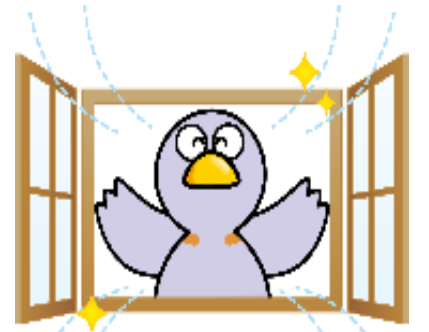
家庭内での『感染拡大防止対策』 5つのポイントに気を付けよう！！



(一般社団法人日本環境感染学会とりまとめを一部改変)

① 手洗い・うがいをしよう

- ◎ こまめに石鹸での手洗いや手指消毒、うがいをしよう！



埼玉県マスコット「コバトン」

② 定期的に換気をしよう

- ◎ エアコンなどの空調や換気扇をまわしたり、日中は窓を開けよう！

③ 手で触れる共有部分を消毒しよう

- ◎ タオルや食器、箸、スプーンなどを共用しないようにしよう！
- ◎ 共有部分は薄めた漂白剤で拭いた後に水拭きするかアルコール消毒をしよう！（タオル、食器、箸、スプーンなどは、通常の洗濯や洗浄で構いません。）
- ◎ トイレや洗面所は、通常の実家庭用洗剤や家庭用消毒剤を使用し、こまめに清掃しよう！

④ 汚れたシーツ、衣服を洗濯しよう

- ◎ 使用したシーツ、衣服は家庭用洗剤でこまめに洗濯し、完全に乾かそう！

⑤ ごみは密閉して捨てよう

- ◎ 鼻をかんだティッシュなどは、すぐにビニール袋に入れ、室外に出すときは密閉して捨てよう！



※ ワクチンの接種は、新型コロナウイルス感染症の発症を予防する高い効果があり、重症化を予防する効果も期待されています。一方、接種後も感染する可能性があり、周りの人うつすリスクがあるため、引き続き、マスクの着用など感染防止対策を心掛けましょう！